

# maxwell



## **SET DE LUCES**

Manual de Usuario



BSCI



CE

HECHO EN CHINA



## MANUAL DE OPERACIÓN

Luz Principal	Primera	Luz alta	Segunda	Luz media
	Tercera	Luz baja	Cuarta	Apagado
Modo Emergencia	Modo 1	Primer doble click: Luz de flash		
	Modo 2	Segundo doble click: SOS		
	Modo 3	Segundo doble click: Baliza		

## CARACTERÍSTICAS DEL PRODUCTO

Parámetro	Luz alta	Luz media	Luz baja	Flash	SOS
Flujo luminoso	980 lm	590 lm	150 lm	-	-
Duración	3,4 hr	4,4 hr	8,3 hr	-	-
Alcance	125 m	92 m	50 m	-	-
LED	XML*3				
Batería	2x18650 Li-ion	Capacidad batería	4.000 mAh		
Tiempo de carga	4 hr (5V/2A) (Protección de sobrecarga/sobredescarga/corto circuito)				
Luz de energía	100%-30%: Verde / 30%-10%: Roja / 10%-0%: Roja intermitente				
Luz de carga	Luz roja: batería cargando / Luz verde: batería 100% cargada				
Resistencia a impacto	1 m	Resistencia la agua	IPX5		
Peso	199 g	Dimensiones	100x43x23 mm		
Modo Emergencia	Flash / SOS / Baliza				
Usos	Bicicleta, Camping, SOS, Luz de emergencia, Luz de advertencia				



## CARACTERISTICAS LUZ TRASERA

**Material de la carcasa:** aleación de aluminio + PC

**Tratamiento de la superficie:** anodizado

**Perlas de la lámpara:** luz roja 14 \* 0603

**Impermeable:** IPX4

**Tiempo de carga:** 1H

**Tiempo de descarga:** 30H

**Indicador de batería:** 100% -30%: luz verde

30% - 0%: luz verde intermitente

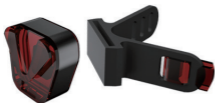
**Indicador de carga:** cargando, luz verde intermitente

carga completa, luz verde completa

**Peso del producto:** 40 g.



## Quía de instalación



**1.** La luz trasera y la cinta de fijación son desmontables.



**2.** Ajuste la cinta en la tija del sillón o el tubo del asiento.



**3.** Enganche el clip de la luz a la cinta



**4.** La Luz está instalada.

### ¡ADVERTENCIA!

Este producto contiene una batería de iones de litio. No lo pongas en el fuego, ya que puede provocar una explosión.

Utiliza siempre el cable y el adaptador de alimentación USB adecuados.

El uso de un adaptador de corriente incorrecto o defectuoso puede causar fuga de energía o riesgo de incendio.

El usuario asume toda la responsabilidad y riesgo asociado con el uso de este producto y nos libera de cualquier responsabilidad derivada del uso inseguro de esta lámpara.