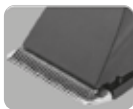
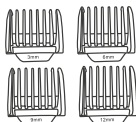
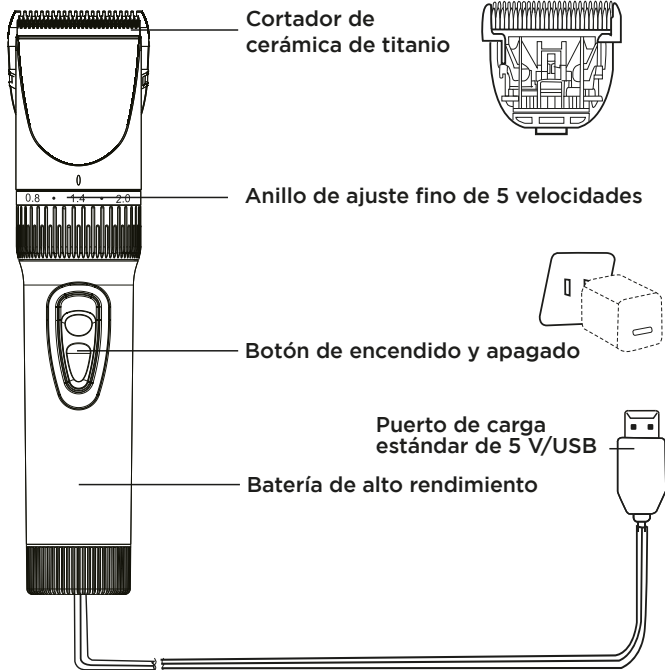


petpal®

MANUAL DE USUARIO Cortador de pelo para mascotas



COMPONENTES



**Peine límite
3-6-9-12 mm**



Cepillo de limpieza

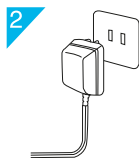
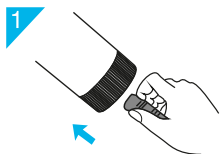


**Puerto de carga
estándar de 5 V/USB**

PARÁMETROS

Clipper profesional	Motor eléctrico	Tensión de trabajo: 3.7V===
		Material del eje: Latón usable
	Batería	Batería respetuosa con el medio ambiente de alto rendimiento
		Tiempo de carga: 3 - 4 horas
		Tiempo operable a plena potencia: 2 - 3 horas

USO DEL MODO RECARGABLE



1. Inserte el cargador en la cola de la cortadora, conéctelo a la corriente para comenzar a cargar.

3. La luz indicadora solo indica el estado de carga, mientras que no hay ninguna indicación mientras opera la recortadora.

*** El cortapelos puede operarse directamente en conexión con el cargador en estado de apagado.**

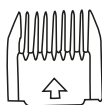
FUNCIÓN DE LONGITUD FIJA

A: Uso de peine de límite: Cabello recortado y función de recorte de cabello: (3,6,9,12 mm) cuatro longitudes

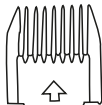
B: Ajustador de límite de corte: Ajuste de cinco longitudes dentro de 0,8 mm - 2 mm

1. Para determinar la longitud del corte de pelo

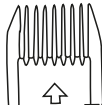
2. Para seleccionar el peine límite adecuado



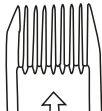
3mm



6mm

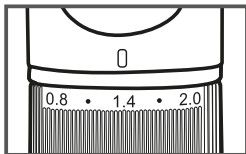


9mm



12mm

2. Para afinar el cortador



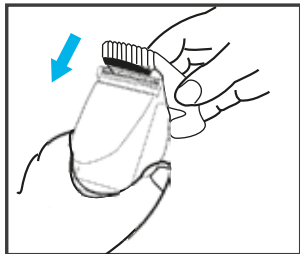
Gire hacia la izquierda y hacia la derecha el anillo de ajuste para ajustar el cortador (0.8 mm - 2 mm)

MONTE EL PEINE LÍMITE:

1. Alinee el peine límite con el borde de la cuchilla
2. Empuje ligeramente hacia adelante para montarlo.

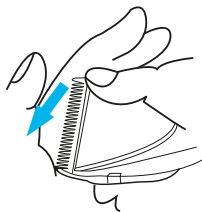
DESMONTAR EL PEINE LÍMITE:

Solo tira fuerte del peine de límite

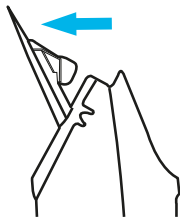


MONTAJE Y DESMONTAJE DE LA CORTADORA

1. Desmontar el cortador

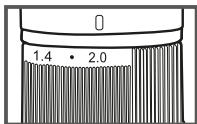


- Use el pulgar para presionar la cuchilla móvil blanca para desmontar el cortador

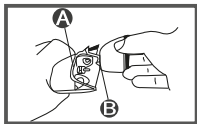


- Para evitar que se caiga el cortador, use la otra mano para sostenerlo.

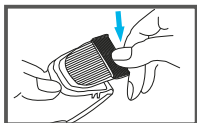
2. Montar el cortador



- Ajuste el anillo de ajuste a 2,0 mm antes de montar el cortador



- Alinee e inserte el cortador (B) en la ranura de la cortadora



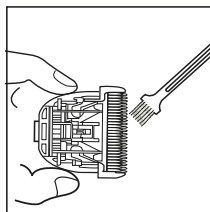
- Presione el cortador hacia abajo hasta que se escuche el "sonido de clic".

MANTENIMIENTO Y LIMPIEZA DE LA CORTADORA

Limpieza del cortador



- 1. Use el cepillo para limpiar el cortador.

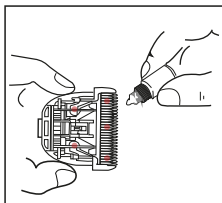


- Desmontar y limpiar la cortadora



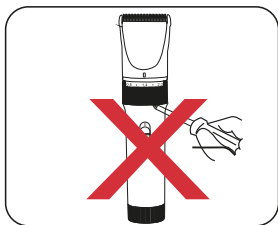
- 1. Presione la cabeza móvil y limpie los recortes de cabello entre la hoja móvil y la hoja estática.

Mantenimiento del cortador

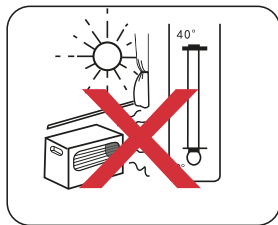


- Aplique unas gotas de lubricante en los puntos marcados en rojo como se muestra en la imagen de la izquierda antes o después de la operación.

ATENCIÓN



- 1. Nunca desmonte intencionadamente el producto.
- 2. No se debe usar agua para lavar la cortadora, manténgala alejada de la humedad mientras está en funcionamiento.



- 3. Utilice únicamente un paño húmedo o jabón líquido neutro para limpiar el producto.
- 4. Nunca cargue el producto por encima de los 40 °C de la fuente de calor o por debajo de los 0 °C del entorno.